



Республика Татарстан

Акционерное общество «Бюро технической инвентаризации
Республики Татарстан»

АО «БТИ РТ»

(наименование организации технической инвентаризации)

ТЕХНИЧЕСКИЙ ПАСПОРТ

на здание

Кафе

(наименование объекта учета)

Субъект Российской Федерации	РЕСПУБЛИКА ТАТАРСТАН					
Район						
Муниципальное образование	тип	городской округ				
	наименование	город Казань				
Населенный пункт	тип	город Казань				
	наименование	Казань				
Улица (пр-т, пер, шоссе, бульвар и т.д.)	тип	улица				
	наименование	Краснококшайская				
Номер дома	52					
Номер корпуса						
Номер строения						
Литера	А					
Иное местоположение						
Инвентарный номер						
Кадастровый номер земельного участка						
	А	Б	В	Г	Д	Е

Паспорт составлен по состоянию на

27.03.2019г.

(Указывается дата обследования объекта учета)

Руководитель

Мусина Л.С.

(Фамилия И.О.)

М.П.

IV. Общие сведения

Назначение нежилое

Использование по назначению

Количество мест (мощность) _____

а) _____

б) _____

в) _____

г) _____

V. Особые отметки

Аресты и запрещения: на 01.01.2000г. не зарегистрировано

Наличие землеотводных документов: не предъявлено

Наличие проектно-сметной документации: предъявлено

Разрешение на ввод в эксплуатацию (акт ввода):

Примечание:	Общая площадь здания по СНиП (31-06-2009) — 465,5 кв.м.
-------------	---

VI. Ранее присвоенные(справочно)

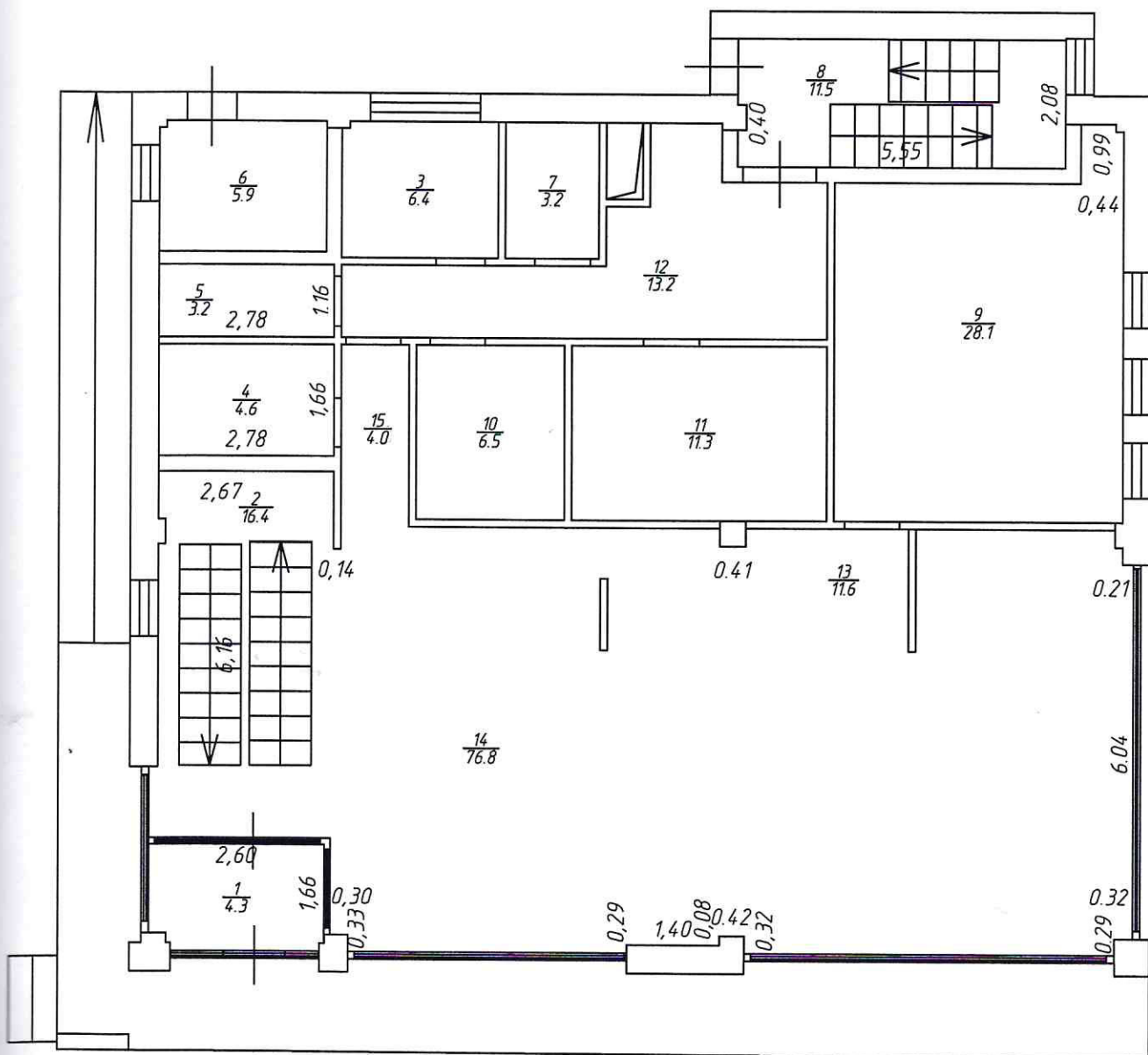
Адрес	
Инвентарный номер	
Кадастровый номер	
Литера	

VII. Исчисление площадей и объёмов здания и его частей (подвалов, пристроек и т.п.)

Литера по плану	Наименование здания и его частей	Формулы для подсчета площадей по наружному обмеру		Площадь (кв.м)	Высота (м)	Объем (куб.м)
1	2	3		4	5	6
А	Кафе	1 этаж	расчет выполнен в системе графопостроения	252,4	3,98	1005
		2 этаж	расчет выполнен в системе графопостроения	267,3	3,59	960
	крыльцо, пандус	расчет выполнен в системе графопостроения		48,6		

Позтажний план об'єкта лит. А
 нас. пункт гор. Казань р-н Кировский
 улица Краснококшайская д.52
 иное местоположение_

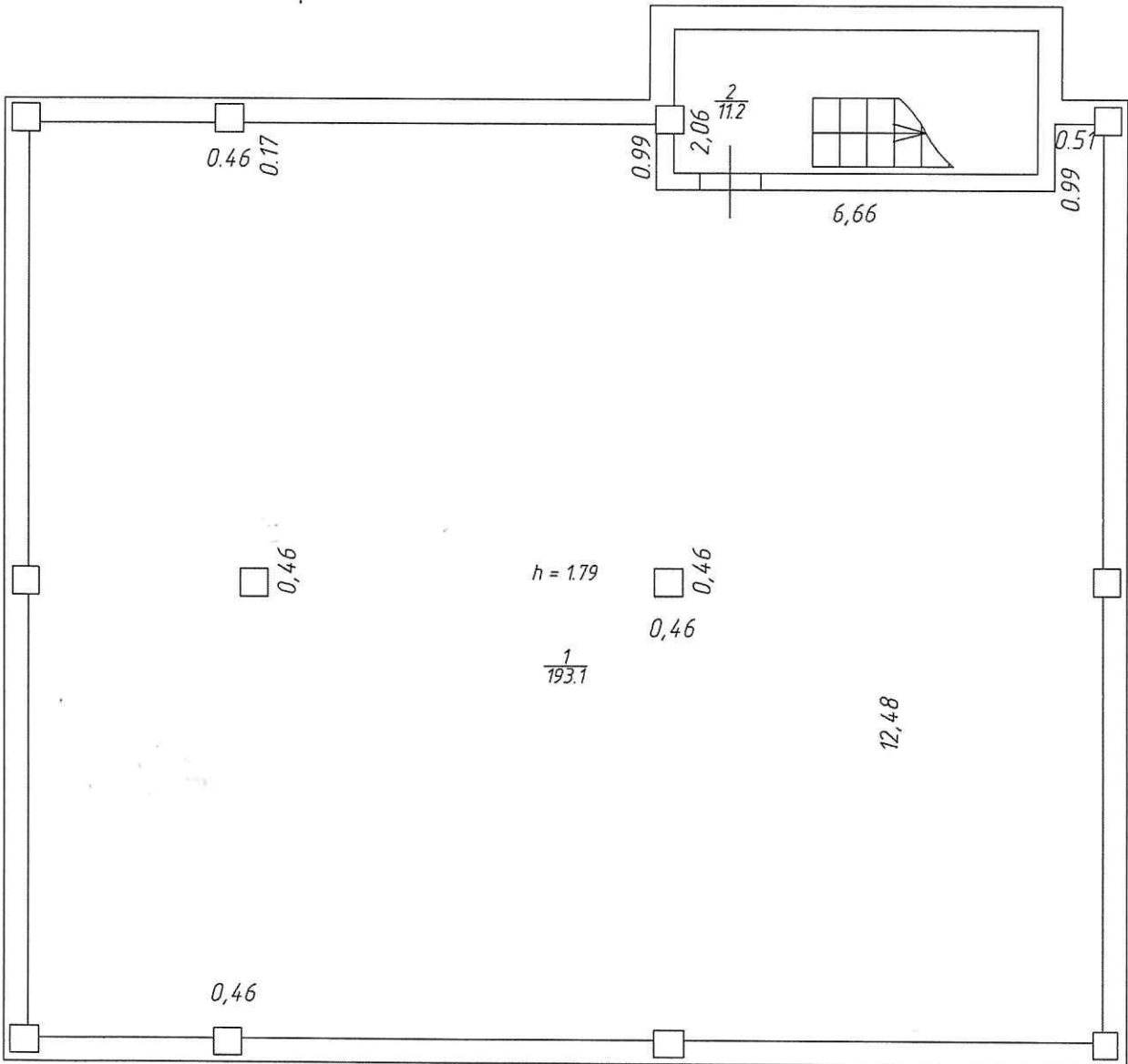
1-этаж



АО "БИРТ"			
	Ф. И. О.	Подпись	Дата
Составил	Бондарева В.В. Егорова Е.С.	Подпись	27.03.2019г
Проверил	Гарева А.А.	Подпись	28.03.2019г
Масштаб 1:100			

Поэтажный план объекта лит. А
 нас. пункт гор. Казань р-н Кировский
 улица Краснококшайская д.52
 иное местоположение_

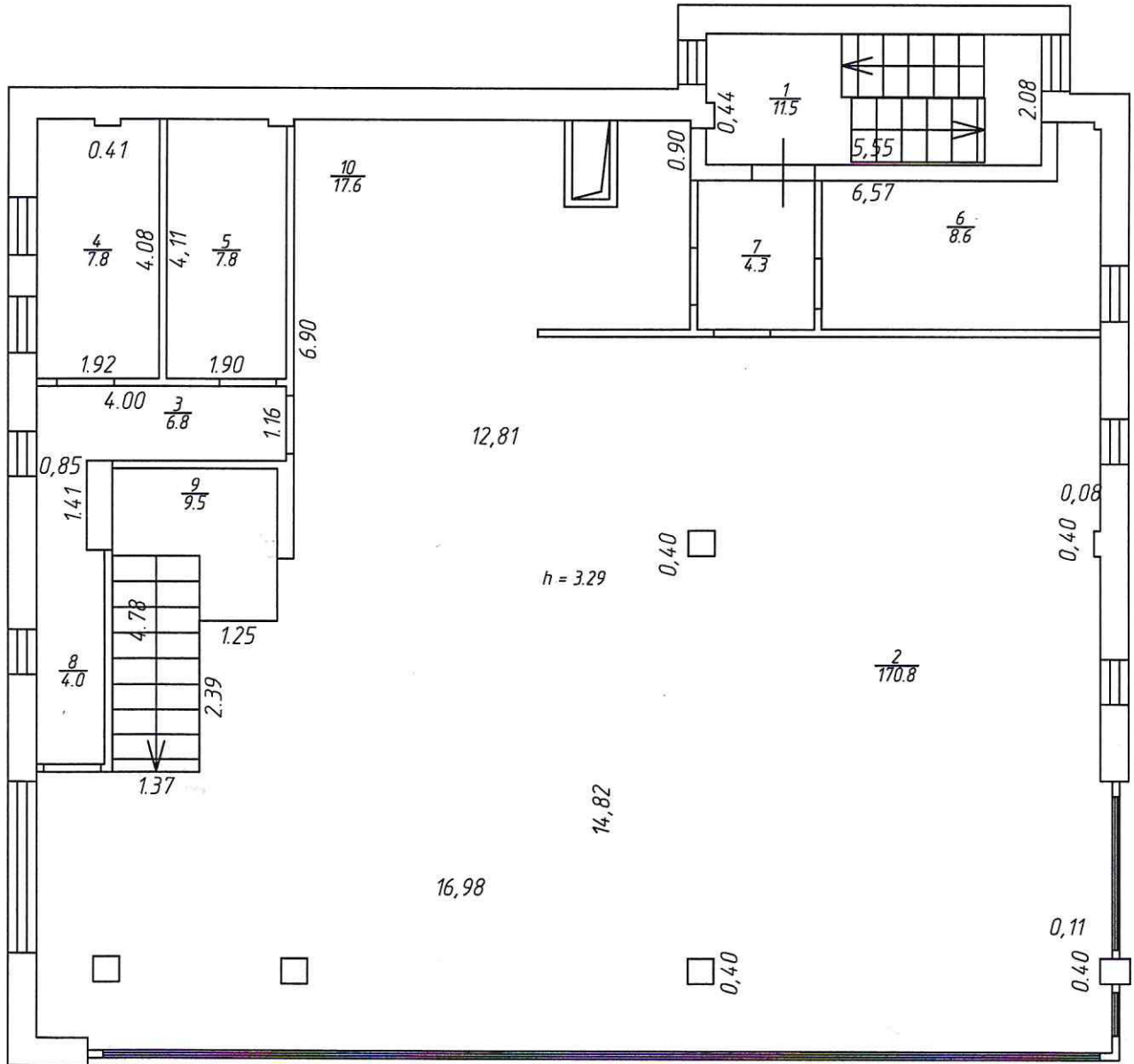
тех.подполье



АО "БТИ РТ"			
	Ф. И. О.	Подпись	Дата
Составил	Бондарева В.В. Егорова Е.С.	<i>[Signature]</i>	27.03.2019г
Проверил	Гараева А.А.		28.03.2019г
Масштаб 1:100			

Позтажний план объекта лит. А
 нас. пункт гор. Казань р-н Кировский
 улица Краснококшайская д.52
 иное местоположение_

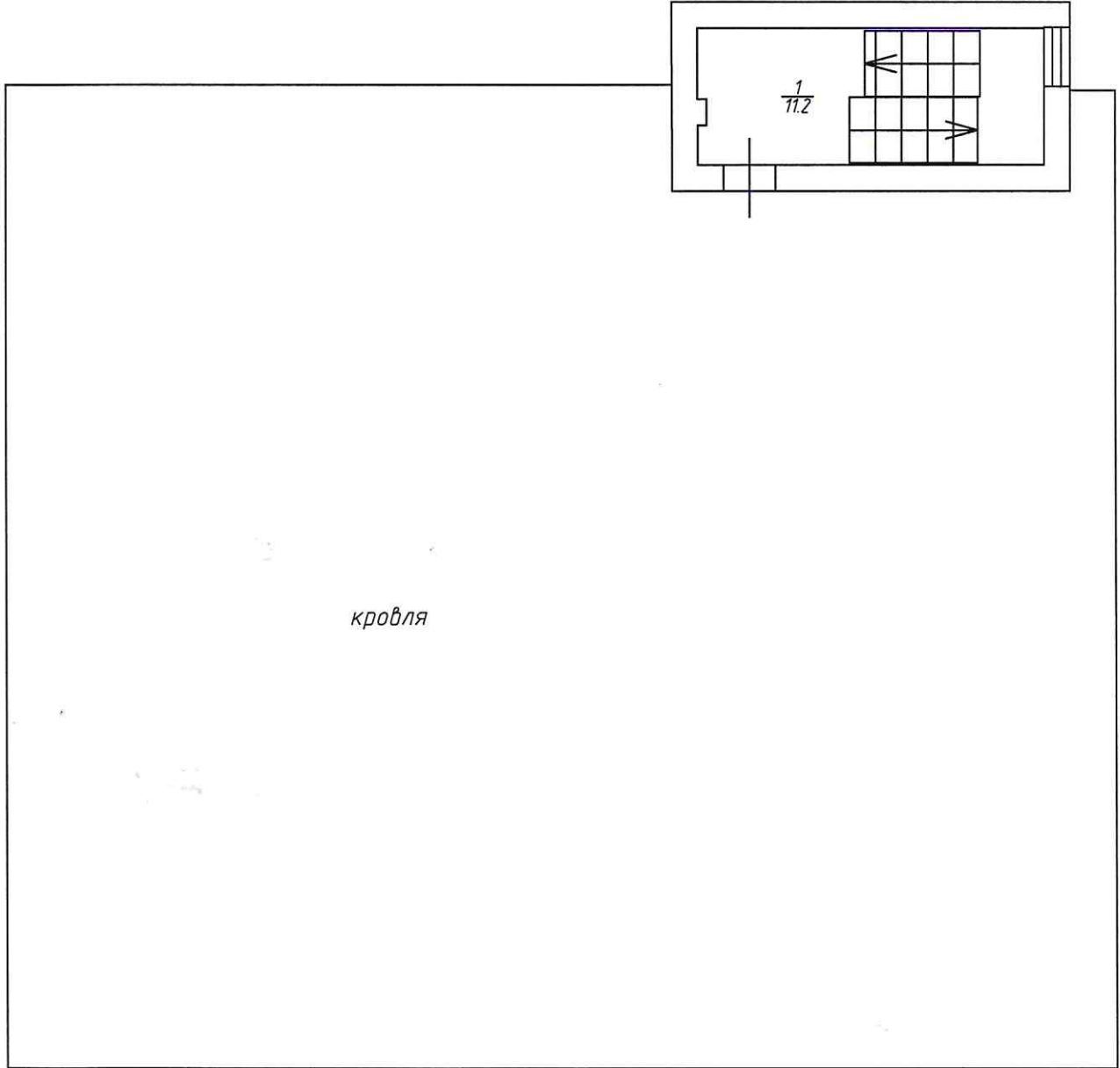
2-этаж



АО "БИРЭ"			
Ф. И. О.		Подпись	Дата
Составил	Бондарева В.В. Егорова Е.С.	<i>[Signature]</i>	27.03.2019г
Проверил	Гараева А.А.		28.03.2019г
Масштаб 1:100			

Поэтажный план объекта лит. А
нас. пункт гор. Казань р-н Кировский
улица Краснококшайская д.52
иное местоположение_

план на кровле



АО "БИРТ"			
	Ф. И. О.	Подпись	Дата
Составил	Бондарева В.В. Егорова Е.С.		27.03.2019г
Проверил	Гараева А.А.		28.03.2019г

Масштаб 1:100

VIII. Описание конструктивных элементов здания и определение износа

Литера А Год постройки 2019 Число этажей 2 Сборник № _____

Группа капитальности I Вид внутренней отделки _____ Таблица № _____

№ п/п	Наименование конструктивных элементов	Описание конструктивных элементов (материал, конструкция, отделка и прочее)	Техническое состояние (осадки, трещины, гниль и т.д.)	Удельный вес по таблице	Поправки к удельному весу в %	Удельн. вес конструктив. эл-та с погр.	Износ в %	% износа к строению	Текущие изм. износ в %	
									элемент а	к строению
1	2	3	4	5	6	7	8	9	10	11
1	Фундаменты	монолитно ж/б								
2	а) стены и их наружная отделка	монолитный ж/б каркас, ячеистый бетон, утеплитель, керамогранит								
	б) перегородки	керамический кирпич								
3	Перекрытия	чердачное	монолитные ж/б							
		междуэтажное	монолитные ж/б							
		надподвальное								
4	Крыша	плоская								
5	Полы	бетонные								
6	Проемы	оконные	окна							
		дверные	двери							
7	Отделочные работы	наружная	штукатурка,							
		внутренняя								
8	Санитарные и электро-технические устройства	отопление	имеется							
		водопровод	имеется							
		канализация	имеется							
		гор. водоснабжение	имеется							
		ванны								
		электро-освещение	имеется							
		газоснабжение								
		напольные электроплиты								
		телевидение								
		сигнализация								
		мусоропровод								
		радио								
		телефон								
вентиляция										
лифты										
9	Прочие работы	прочие работы								
Итого				0	X	0	X	0	X	

Процент износа, приведенный к 100 по формуле: $\frac{\text{гр.9} \times 100}{\text{гр.7}}$ 0 %

XII. Техническое описание служебных построек

Наименование конструктивных элементов	ЛИТ.	Удельный вес по таблице	Поправки	Удельный вес с поправкой	ЛИТ.	Удельный вес по таблице	Поправки	Удельный вес с поправкой	ЛИТ.	Удельный вес по таблице	Поправки	Удельный вес с поправкой
	H=				H=				H=			
Фундаменты												
Стены и перегородки												
Перекрытия												
Крыша												
Полы												
Проемы												
Отделочные работы												
Электроосвещение												
Прочие работы												
Итого		100	X			100	X			100	X	
физический износ					физический износ				физический износ			

Наименование конструктивных элементов	ЛИТ.	Удельный вес по таблице	Поправки	Удельный вес с поправкой	ЛИТ.	Удельный вес по таблице	Поправки	Удельный вес с поправкой	ЛИТ.	Удельный вес по таблице	Поправки	Удельный вес с поправкой
	H=				H=				H=			
Фундаменты												
Стены и перегородки												
Перекрытия												
Крыша												
Полы												
Проемы												
Отделочные работы												
Электроосвещение												
Прочие работы												
Итого		100	X			100	X			100	X	
физический износ					физический износ				физический износ			

XIII. Исчисление стоимости служебных построек

Литера по плану	Наименование здания и его части	№ сборника	№ таблицы	Измеритель	Стоимость измерителя по таблице	Поправки к стоимости (коэффициенты)						Стоимость измерителя с поправкой	Количество (объем, куб.м, площадь, кв.м)	Восстановительная стоимость в руб.	% износа	Действительная стоимость в руб.
						удельный вес										
в ценах 1991г.																
													Итого:	0	x	0

